



**Gültig ab
01.01.2025**

TRANSPORTTARIFE

**OBERWALLIS INKL. GOMS
OBERWALLIS BIS BRIG
FREIBLEIBEND**

**| Dienstag und Donnerstag
| Mittwoch und Freitag
| Montag**

Baumaterial	Talgrund bis 999 m	Berg ab 1000 bis 1599 m	Berg ab 1600 m*
	CHF 40.-/Palette oder Tonne	CHF 47.-/Palette oder Tonne	CHF 58.-/Palette oder Tonne
bis max. Tarif eines kompletten LKW			
* Ausnahme: Saastal, Mattertal, Simplon : min. CHF 94.-/Lieferung			

Holz, Isolation, Kunststoffrohre	Talgrund	Berg ab 1000 m
	3.3% auf den Warenwert mind. CHF 40.-, bis max. Tarif eines kompletten LKW	3.8% auf den Warenwert mind. CHF 47.-, bis max. Tarif eines kompletten LKW

TARIFE mit GRUBER-LKW

Z1- Talgrund bis 999 m	Z2- ab 1000 bis 1599 m	Z3- ab 1600 m
CHF 180.-/LKW	CHF 275.-/LKW	CHF 397.-/LKW

Lieferung und Ablad durch einen externen Transporteur werden zu Tagespreisen verrechnet.

Ablad

pro Lastenzug	pro Stunde
CHF 18.-	CHF 185.-

Expresszuschlag CHF 50.- Lieferung am selben Tag wie Bestellung

Fixe Uhrzeit CHF 50.-

Die Tarife gelten für normale, für unsere LKWs befahrbare Straßen. Für Forststraßen, Schotterstraßen in den Bergen oder andere Straßen gelten die Bedingungen nicht nur aufgrund der Höhenlage.

Bestellungen spätestens bis 12 Uhr am Vortag für den folgenden Tag.

Unsere Transport Disposition wird Sie über den genauen Liefertermin, je nach Kapazität, in Kenntnis setzen.
Lieferzeiten: Die Lieferung des Materials kann zwischen 8 - 16 Uhr erfolgen.

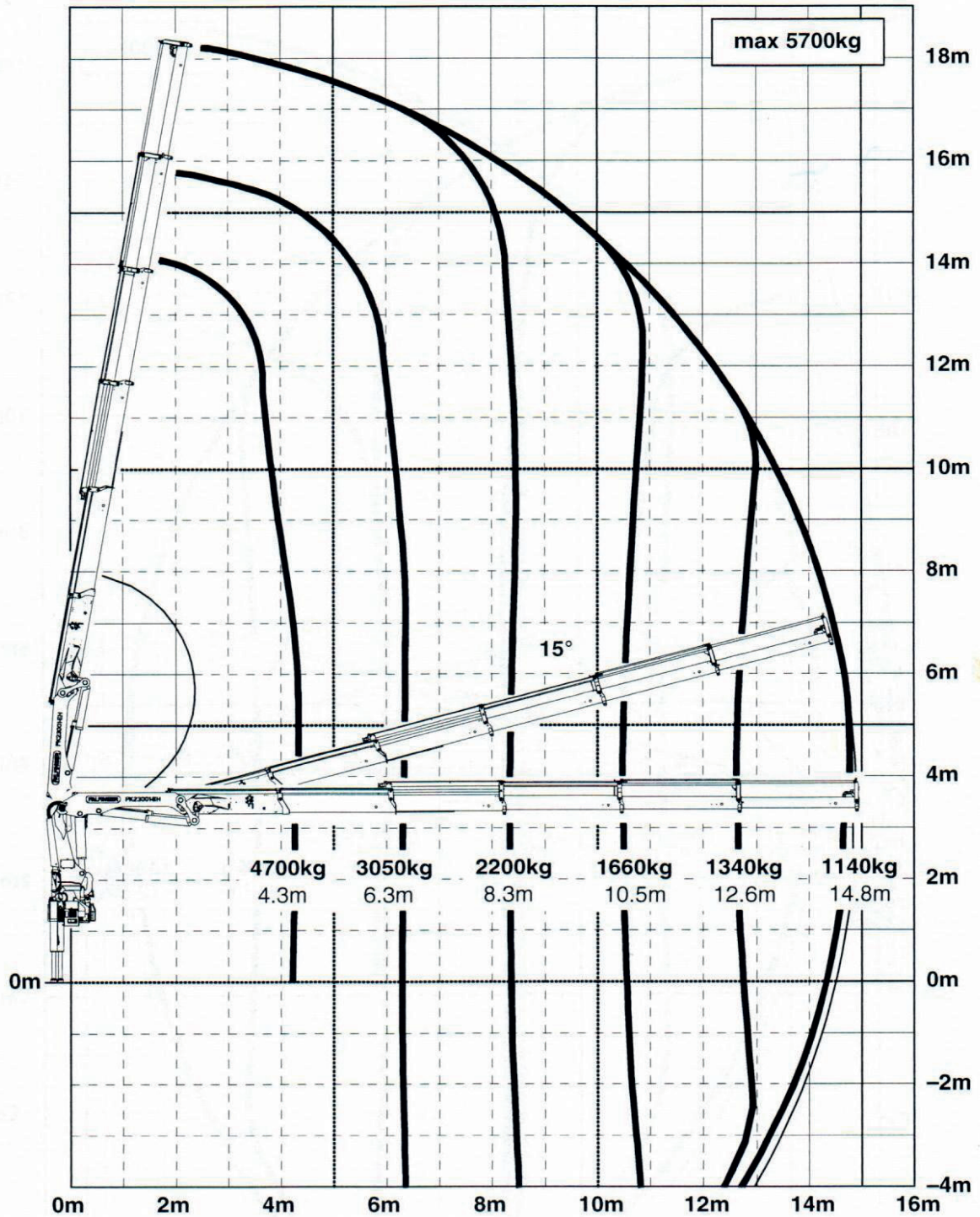
Bei Material das nicht an Lager ist, wird der Transport ausgeführt, sobald das Material verfügbar ist.

Traglastdiagramm


Lifting capacity diagram

Diagramme de capacit

Konstruktionsänderungen vorbehalten, fertigungstechn. Toleranzen müssen berücksichtigt werden.
 Subject to change, production tolerances have to be taken into account.
 Sous réserve de modifications de conception. Les tolérances relatives à la technique de production doivent être prises en considération.



Krendarstellung symbolisch, Angaben bei 20° Hauptarmstellung & Lastarm horizontal
 Symbolic crane figure, indications at 20° main boom position & load arm in horizontal position
 Représentation symbolique de la grue, indication avec angle de premier bras 20° et extensions an position horizontale

 Zulässige Traglasten für Seilwinde siehe Datenblatt DTKBW0000-04.0100
 For Rope winch load capacity refer to page DTKBW0000-04.0100
 Charges autorisées pour le treuil, voir DTKBW0000-04.0100

Einstufung: HC1 HD4/B3 nach EN12999
 Classification: HC1 HD4/B3 in EN12999
 Classement: HC1 HD4/B3 en mesure EN12999